

GRUPPO SPA srl

Architetto Gabriele Napolitano



PROGETTO FLAMINIO 2.0



PERCHE' UN CINEMA MULTISALA NEL QUARTIERE FLAMINIO?



- RICHIESTA DEL PROMOTORE IIF – LMG (LUCISANO MEDIA GROUP)
- AREA AD ELEVATA VOCAZIONE CULTURALE E SPORTIVA (TEMPO LIBERO) MA PRATICAMENTE PRIVA DI SALE CINEMATOGRAFICHE
- PREVISIONE DI SALE CINEMATOGRAFICHE NEL PROGETTO ORIGINARIO DELL'AUTITORIUM POI MODIFICATO PER PRESENZE ARCHEOLOGICHE

ANALISI DEL SITO E DELLE ESIGENZE

4
3
➔ MASTERPLAN DEL «PARCO DELLA MUSICA»
DELL'ARCH. RENZO PIANO



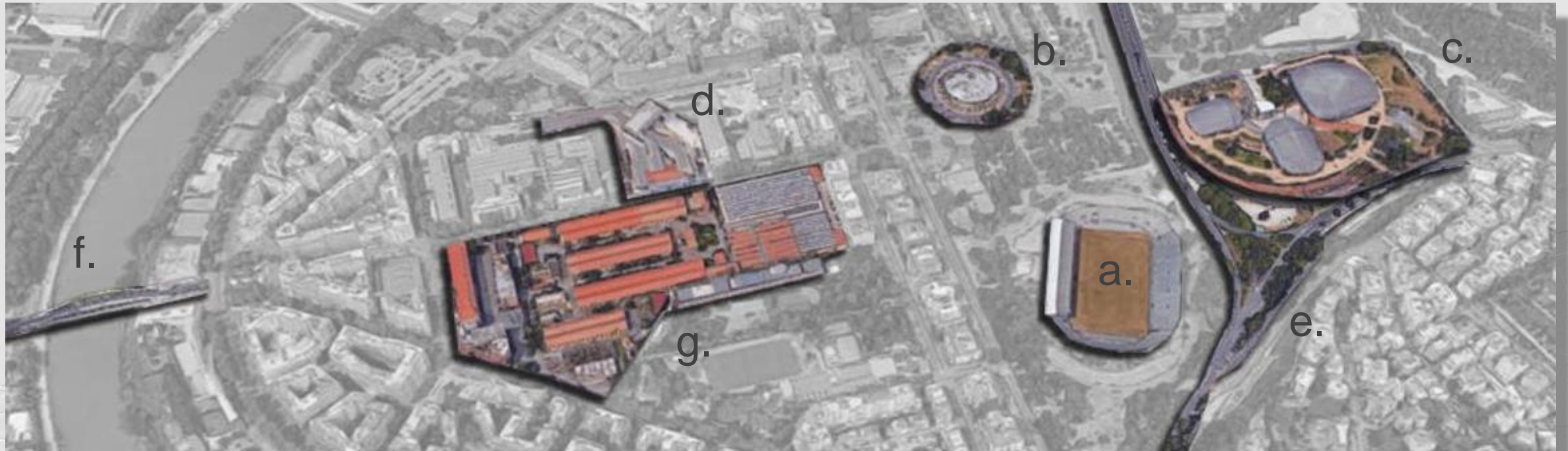
➔ STRUTTURA A SUPPORTO DELLA «FESTA
DEL CINEMA» E DELLA «FONDAZIONE
CINEMA PER ROMA» (Project Financing)



➔ RIQUALIFICAZIONE URBANA DI LUOGHI
«STORICI» IN ABBANDONO, ATTRATTIVA PER
ULTERIORI FINANZIAMENTI PRIVATI (STADIO
FLAMINIO, ETC..)



IL LUOGO DEL CINEMA MULTISALA



vista aerea quartiere Flaminio

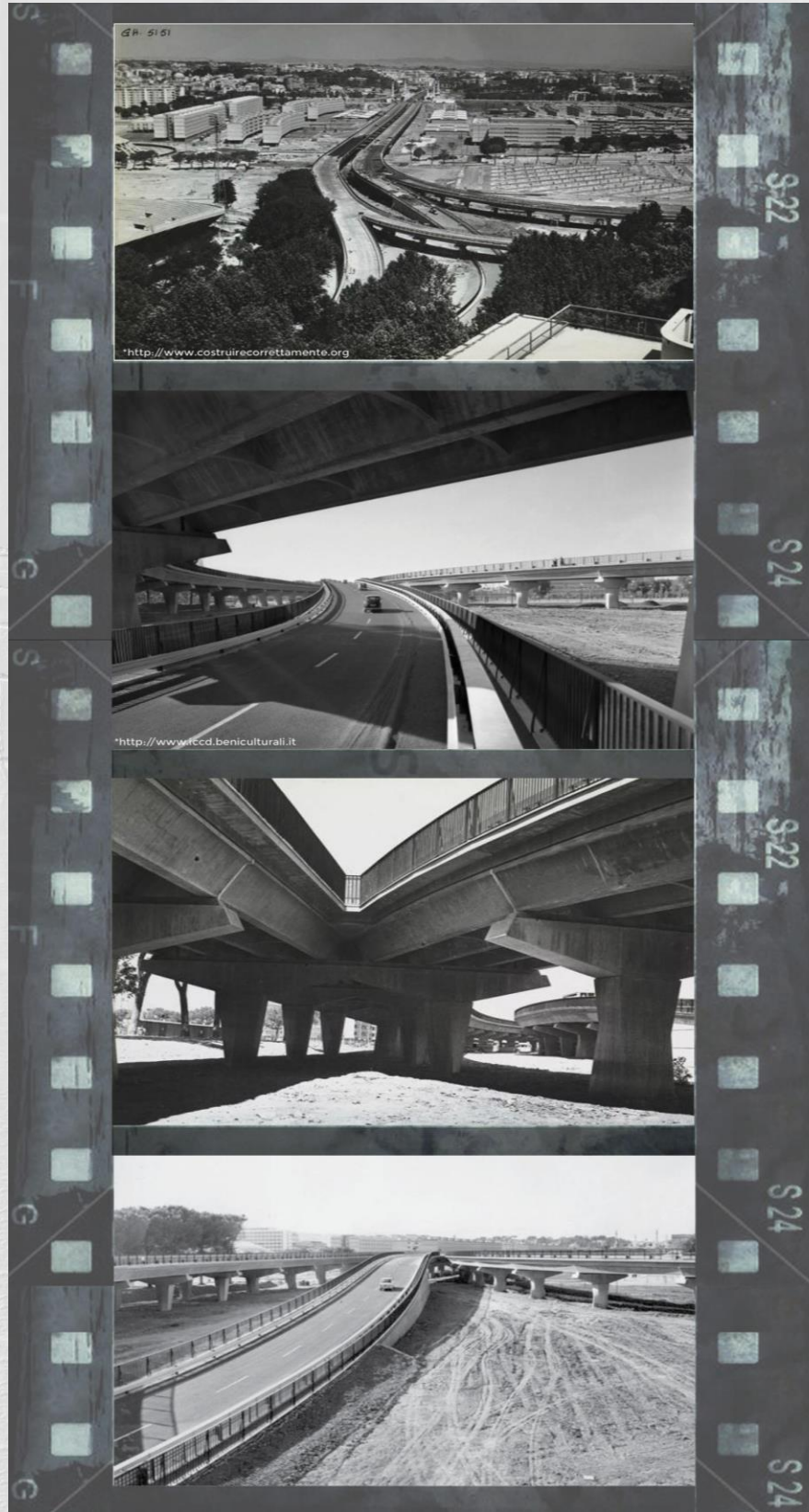
ARCHITETTURE D'AUTORE

- a. **Stadio Flaminio** (1959) di Antonio e Pier Luigi Nervi
- b. **Palazzetto dello Sport** (1960) di Pierluigi Nervi
- c. **Auditorium Parco della Musica** (2002) di Renzo Piano
- d. **MAXXI** (2010) di Zaha Hadid
- e. **Viadotto di Corso Francia** (1960) di Pierluigi Nervi
- f. **Ponte della Musica** (2011) di Buro Happold e Powell-Williams Architects
- g. **Città della Scienza** Ex Caserme Guido Reni (da realizzare) di 015 Viganò

ARCHITETTURA NON INVASIVA, CHE SI INSERISCE TRA LE ARCHITETTURE D'AUTORE, SENZA INTERFERIRE SU ARMONIE CONSOLIDATE, DIVENENDO PARTE DEL ORGANICA DEL CONTESTO

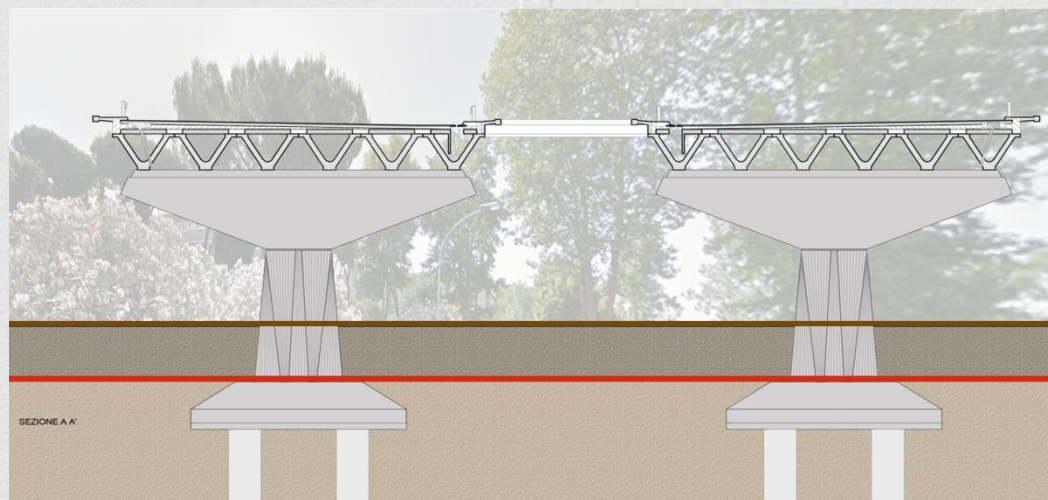
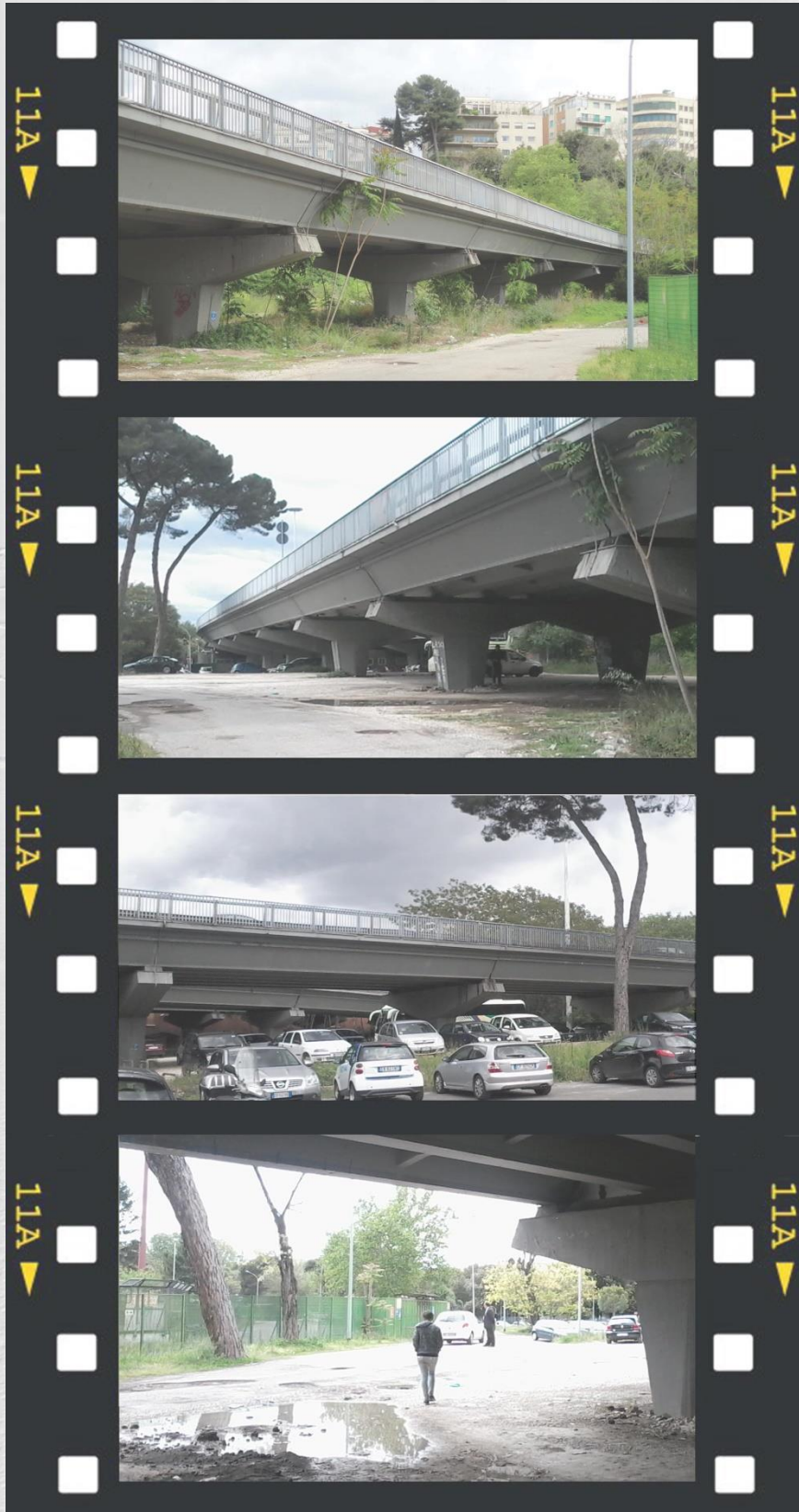
IL VIADOTTO DI CORSO FRANCIA

ieri



IL VIADOTTO DI CORSO FRANCIA

oggi



Quota attuale del terreno

Quota originaria del terreno

II PROGETTO



PROGETTO FLAMINIO 2.0

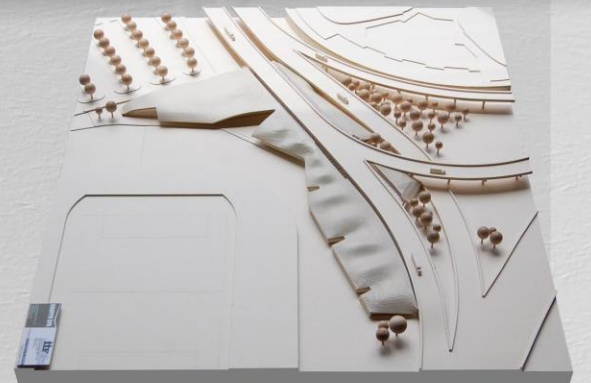
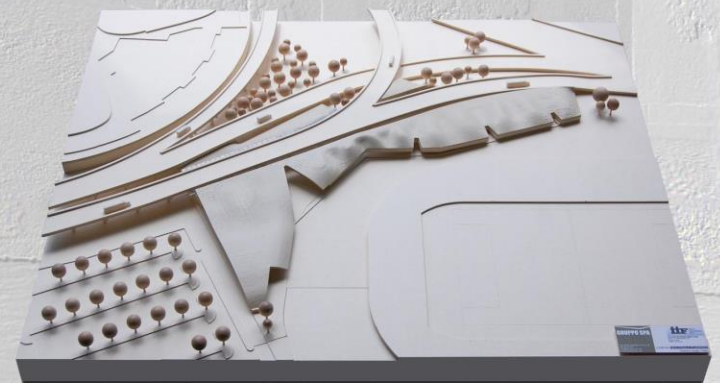
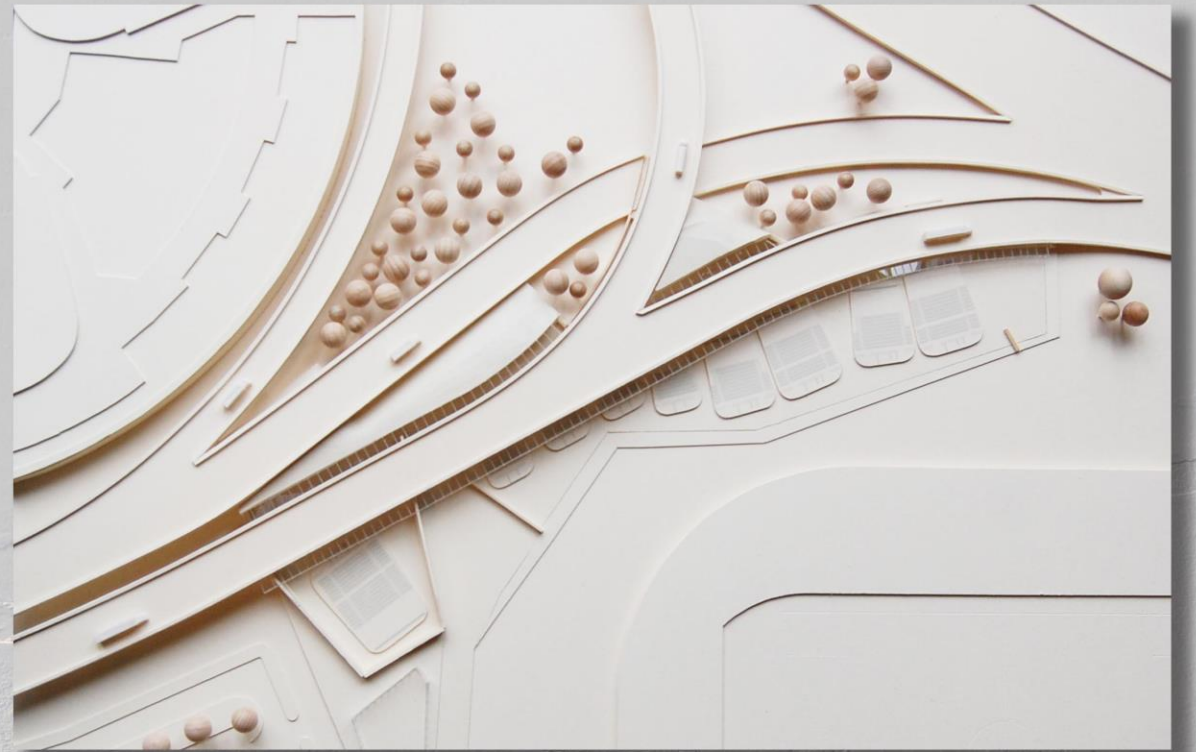
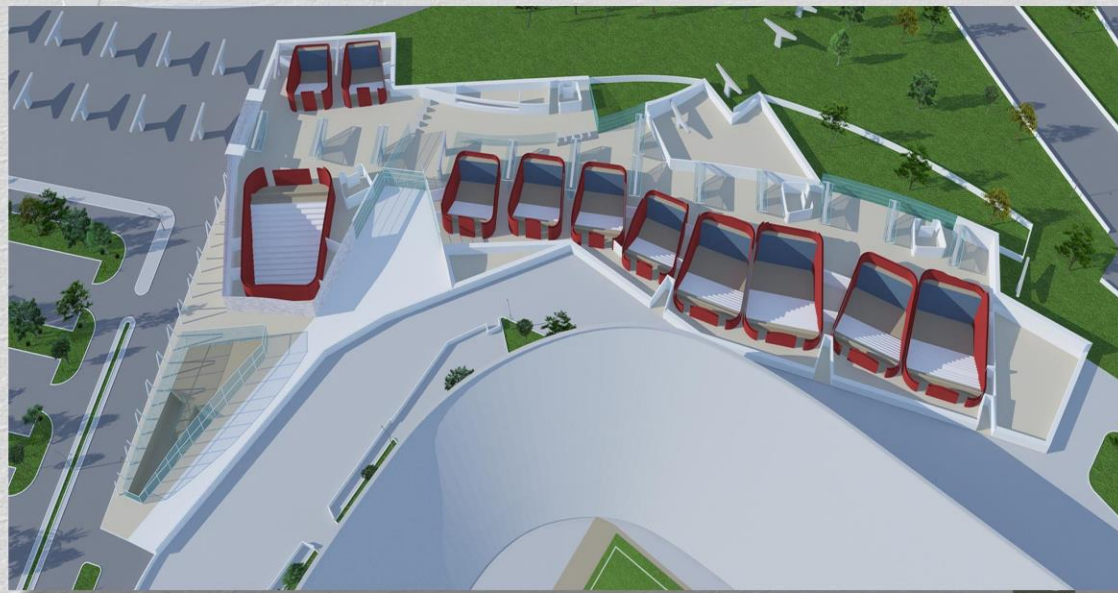


IL PROGETTO DEL CINEMA MULTISALA E DEGLI UFFICI



planimetria della copertura verde

IL PROGETTO DEL CINEMA MULTISALA E DEGLI UFFICI



PROGETTO FLAMINIO 2.0

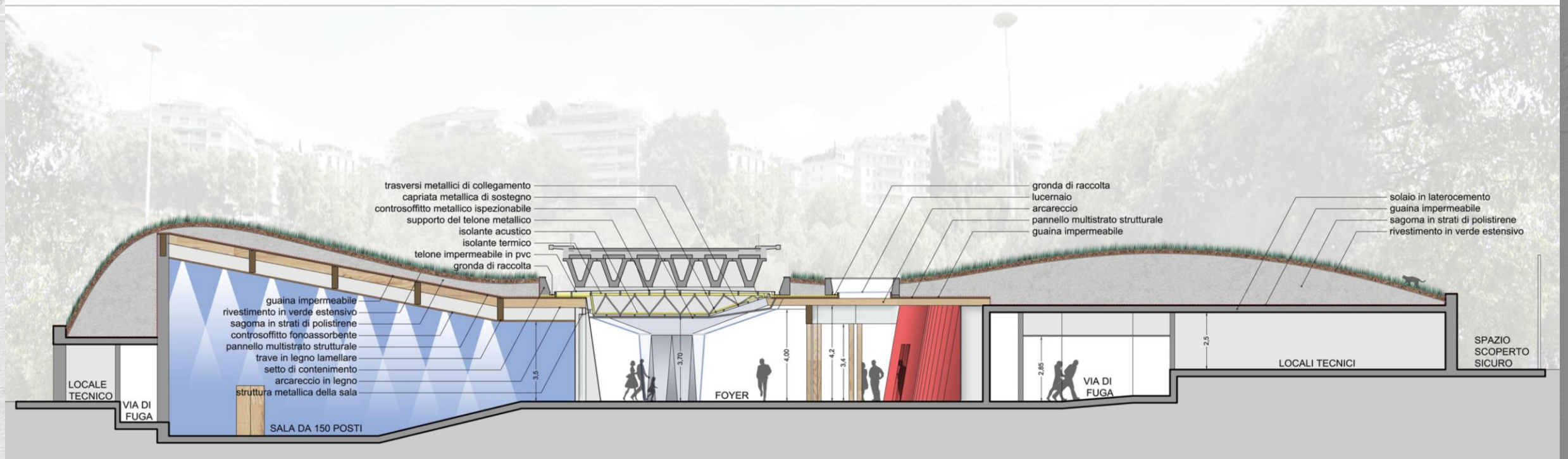


IL PROGETTO DEL CINEMA MULTISALA E DEGLI UFFICI



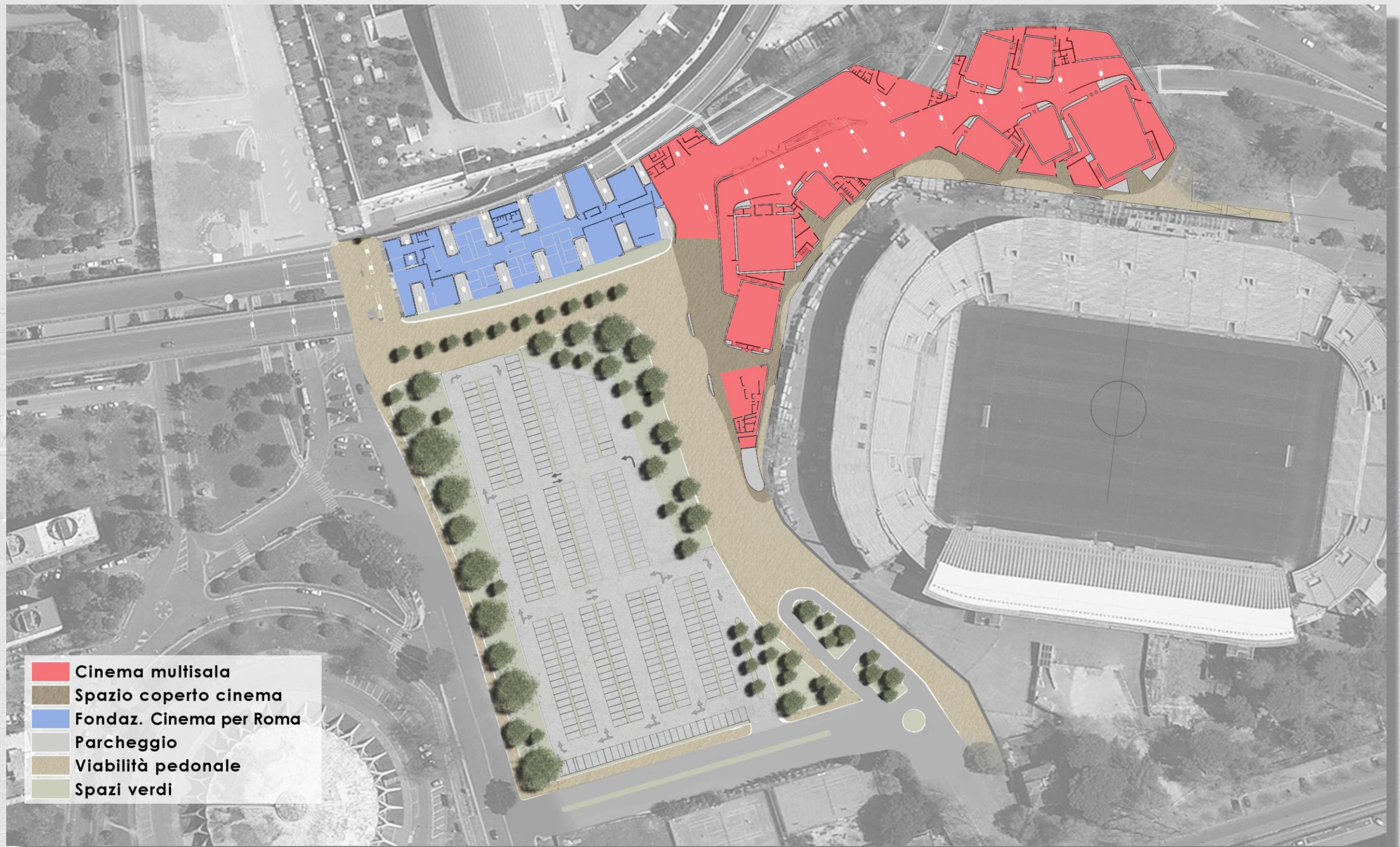
immagini render – vista a volo d'uccello

IL PROGETTO DEL CINEMA MULTISALA E DEGLI UFFICI



le sezioni

IL PROGETTO DEL CINEMA MULTISALA E DEGLI UFFICI



planimetria delle sale e degli uffici – sotto il viadotto

IL PROGETTO DEL CINEMA MULTISALA



le funzioni:

- foyer polifunzionale
- n. 8 sale
- 1.300 posti
- parcheggio
- uffici
- ristorazione

PROGETTO FLAMINIO 2.0



IL PROGETTO DEL CINEMA MULTISALA – il foyer polifunzionale



immagini render – il foyer polifunzionale a supporto di eventi per il quartiere e della Festa del Cinema

IL PROGETTO DEL CINEMA MULTISALA – il Viadotto di Corso Francia



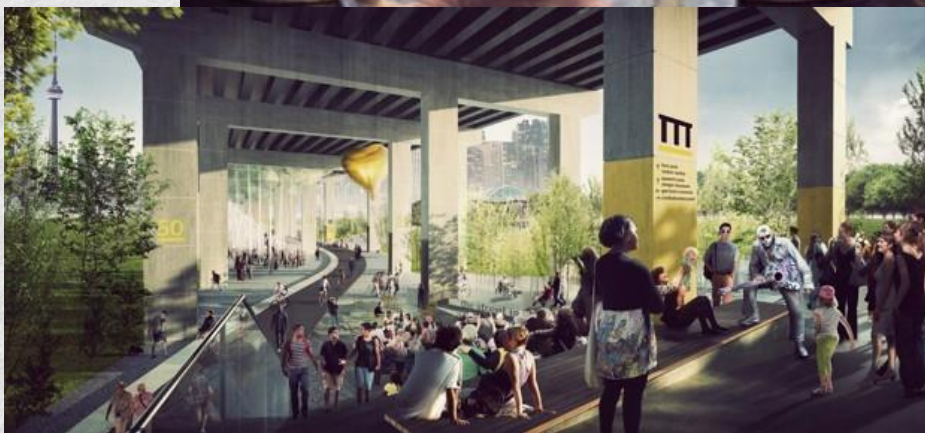
immagini render – ingresso alle sale e teche con piloni del Viadotto di Corso Francia

RIQUALIFICAZIONE DI AREE SOTTO I VIADOTTI

ESEMPI NEL MONDO



TORONTO CANADA il progetto “Under Gardiner” (Ken Greenberg e studio Public Work)
Trasformazione di **40mila metri quadrati abbandonati, sotto i piloni della sopraelevata**, in un parco dotato di pista ciclabile, in grado di ospitare **concerti, mercati, avvenimenti culturali, sportivi** e altro ancora. Se infatti molte di queste strade sopraelevate sono funzionali al traffico, dall'altra impoveriscono il tessuto urbano circostante, con la conseguenza di essere abbandonate.



RIQUALIFICAZIONE DI AREE SOTTO I VIADOTTI

ESEMPI NEL MONDO

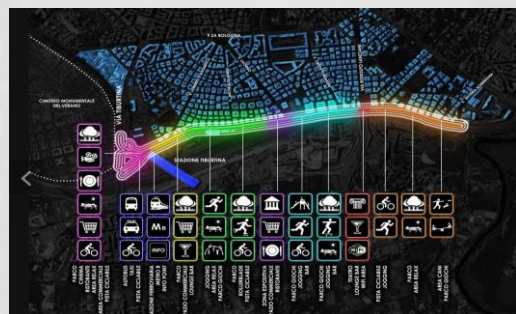


SAN PAOLO BRASILE Progetto «Minhocão Marquise» (studio Triptyque): vegetazione, piste ciclabili, spazi dedicati allo sport e aree dedicate alla socializzazione e al raduno dei ragazzi del quartiere, con l'implementazione di punti di ristoro. L'ombreggiatura naturale del viadotto – con le piante a sovrastarlo – creerebbe così uno spazio urbano verde, inaspettato in un contesto del genere, arricchito di nuove funzionalità.



RIQUALIFICAZIONE DI AREE SOTTO I VIADOTTI

PROPOSTE PER ROMA



ROMA TANGENZIALE EST Progetto per la riqualificazione delle aree sottostanti la Tangenziale Est (progettisti: Cohen, Carroccio, Del Sol Ontalba, Nardozi, Zveibil.): ca. 5,000 mq di spazi coperti, superfici che possono essere utilizzate per nuove funzioni: attività commerciali e terziarie, spazi per la collettività.



GRUPPO SPA srl

Architetto Gabriele Napolitano
www.gruppospa.net



PROGETTO FLAMINIO 2.0

